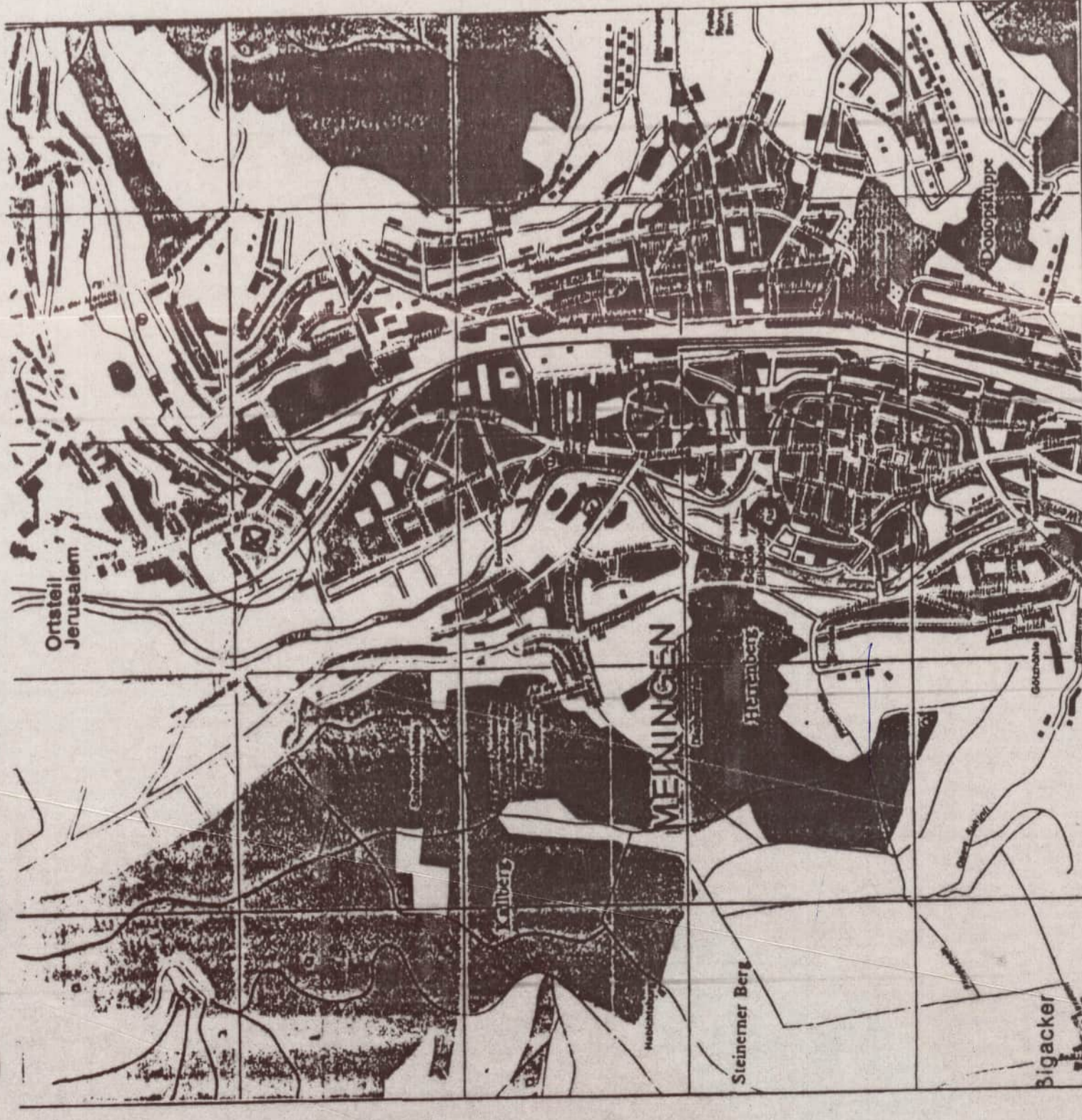


ÜBERSICHTSPLAN



ERRICHTUNG EINES SB-WARENHAUSES SOWIE BAU- UND HOBBYMARKTES MIT GARTENCENTER O-6100 MEININGEN LEIPZIGER STR. 84 FLUR/ORTSBLATT 11 FLURSTÜCKE 1618/12-15

VORHABEN- UND ERSCHLIESSUNGSPLAN M.: 1:500

Planzeichen

Nutzungsschablone

Art der baulichen Nutzung — Grundflächenzahl — Geschossflächenzahl — Zahl der Vollgeschosse — Bauweise — Dachform

Hauptversorgungsleitungen

- RW unterirdisch (Elk./Wasser/Abwasser)
- Regenwasser
- SW Schmutzwasser
- Grünflächen private Grünflächen

Landschaftspflege

je 10 offene Pkw-Stellplätze je 45 Unterwiesensäume Laubbäume zu pflanzen
Unterwiesensäume mit Laubbäumen zu pflanzen
von Bäumen und Sträuchern.
Es sind nur einheimische Gebüße zu pflanzen.
Nichtwachsende Laubbäume zu pflanzen.

Art der baulichen Nutzung

SO Sonstige Sondergebiete § 11 BauVO, die nicht in die Kategorien § 11 BauVO und produktive Handelsgelände fallen

Maß der baulichen Nutzung

- GRZ Geschossflächenzahl
- GRZ Grundflächenzahl
- II Zahl der Vollgeschosse als Höchstgrenze
- O offene Bauweise
- FD-SD Dachform, Flachdach, Satteldach, Dachneigung: 0 - 45 Grad
- bebaute Fläche
- Elektrizität
- Gas
- Wasser

Verkehrsflächen

- Straßenverkehrsflächen privat
- Verkehrsflächen öffentlich
- Straßenbegrenzungslinie
- Ein- bzw. Ausfahrt

Sonstige Planzeichen

- Umgrenzung von Flächen für Stellplätze mit wassergebundener Oberfläche
- Umgrenzung von Flächen für Stellplätze
- Grenze des räumlichen Geltungsbereiches
- Flurstücknummern
- Flurstücksgrenze
- Abbruch vorhandener Gebäude
- STRASSENBELEUCHTUNG

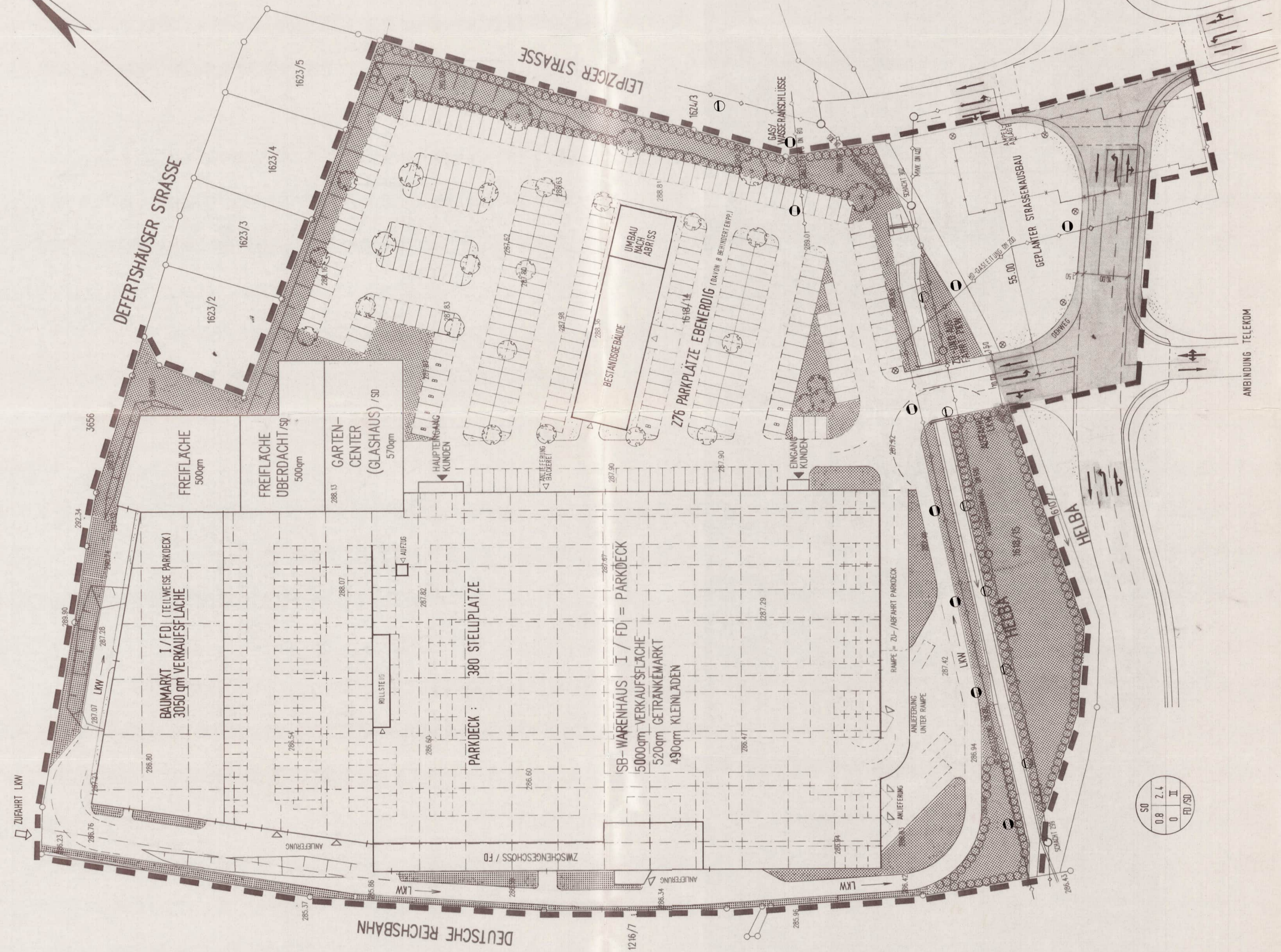
VORHABEN- UND ERSCHLIESSUNGSTRÄGER

BAVARIA

Objekt- und Baubereitstellung GmbH

Am Festlorenzring 1
8520 Erlangen
Tel. 091 31/ 60066 u. 60063
Telefax 604356

Erlangen, den



Verfahrensvermerke

Die Stadtverordnetenversammlung der Stadt Meiningen beschließt die Erhebung des Ver-
fahrensbeschlusses mit dem Inhalt des Beschlusses der Stadtverordneten-
versammlung am 20.08.91.

Meiningen, den 08.08.91.
Bürgermeister

Die für Raumordnung und Landschaftsplanung zuständige Behörde ist gemäß § 24a Abs. 1
Satz 1 Nr. 1 BauGB in Verbindung mit § 4 Abs. 3 BauZVO beauftragt.

Meiningen, den 27.08.92.
Bürgermeister

Da von der Planung betroffenen Träger öffentlicher Belange sind zur Abgabe einer Stellung-
nahme aufgefordert worden.

Meiningen, den 03.07.92.
Bürgermeister

Die Stadtverordnetenversammlung hat am 01.07.92 die Erhebung des Vorhaben- und
Erschließungsplans mit Begründung beschlossen und zur Auslegung bestimmt.

Meiningen, den 27.07.92.
Bürgermeister

Die Erteilung des Vorhaben- und Erschließungsplans, bestehend aus der Planzeichnung (Teil A) und dem
Text (Teil B), wurde am 27.07.92 von der Stadtverordnetenversammlung als Sitzung be-
schlossen. Die Begründung zum Vorhaben- und Erschließungsplan wird mit dem Bescheid der
Stadtverordnetenversammlung (§ 30 BauZVO) beigelegt.

Meiningen, den 08.08.92.
Bürgermeister

Die Genehmigung dieses Vorhaben- und Erschließungsplans, bestehend aus der Plan-
zeichnung (Teil A) und dem Text (Teil B), wurde am 08.08.92 von der Stadtverordnetenversammlung als Sitzung be-
schlossen. Die Begründung zum Vorhaben- und Erschließungsplan wird mit dem Bescheid der
Stadtverordnetenversammlung (§ 30 BauZVO) beigelegt.

Meiningen, den 08.08.92.
Bürgermeister

Die Nebenbestimmungen werden durch den Bescheid über die Erteilung des Vorhaben- und
Erschließungsplans erfüllt, die Hinweis- und Berichtigungsfrist ist mit dem Bescheid
abgelehnt.

Meiningen, den 08.08.92.
Bürgermeister

Die Vorhaben- und Erschließungsplanung, bestehend aus der Planzeichnung (Teil A) und dem
Text (Teil B), wurde am 08.08.92 von der Stadtverordnetenversammlung als Sitzung be-
schlossen. Die Begründung zum Vorhaben- und Erschließungsplan wird mit dem Bescheid der
Stadtverordnetenversammlung (§ 30 BauZVO) beigelegt.

Meiningen, den 08.08.92.
Bürgermeister

Der Inhalt dieses Beschlusses ist in der öffentlichen Sitzung der Stadtverordneten-
versammlung am 20.08.91 bekannt gegeben worden. Die Sitzung wurde durch den
Bürgermeister eröffnet und durch den Vorsitzenden des Ausschusses für
Raumordnung und Landschaftsplanung geschlossen.

Meiningen, den 20.08.91.
Bürgermeister

Die Erteilung des Vorhaben- und Erschließungsplans, bestehend aus der Plan-
zeichnung (Teil A) und dem Text (Teil B), wurde am 27.07.92 von der Stadtverordneten-
versammlung als Sitzung beschlossen. Die Begründung zum Vorhaben- und Erschließungsplan wird mit dem
Bescheid der Stadtverordnetenversammlung (§ 30 BauZVO) beigelegt.

Meiningen, den 27.07.92.
Bürgermeister

Die Erteilung des Vorhaben- und Erschließungsplans, bestehend aus der Plan-
zeichnung (Teil A) und dem Text (Teil B), wurde am 27.07.92 von der Stadtverordneten-
versammlung als Sitzung beschlossen. Die Begründung zum Vorhaben- und Erschließungsplan wird mit dem
Bescheid der Stadtverordnetenversammlung (§ 30 BauZVO) beigelegt.

Meiningen, den 27.07.92.
Bürgermeister

Die Erteilung des Vorhaben- und Erschließungsplans, bestehend aus der Plan-
zeichnung (Teil A) und dem Text (Teil B), wurde am 27.07.92 von der Stadtverordneten-
versammlung als Sitzung beschlossen. Die Begründung zum Vorhaben- und Erschließungsplan wird mit dem
Bescheid der Stadtverordnetenversammlung (§ 30 BauZVO) beigelegt.

Meiningen, den 27.07.92.
Bürgermeister

Die Erteilung des Vorhaben- und Erschließungsplans, bestehend aus der Plan-
zeichnung (Teil A) und dem Text (Teil B), wurde am 27.07.92 von der Stadtverordneten-
versammlung als Sitzung beschlossen. Die Begründung zum Vorhaben- und Erschließungsplan wird mit dem
Bescheid der Stadtverordnetenversammlung (§ 30 BauZVO) beigelegt.

Meiningen, den 27.07.92.
Bürgermeister

Die Erteilung des Vorhaben- und Erschließungsplans, bestehend aus der Plan-
zeichnung (Teil A) und dem Text (Teil B), wurde am 27.07.92 von der Stadtverordneten-
versammlung als Sitzung beschlossen. Die Begründung zum Vorhaben- und Erschließungsplan wird mit dem
Bescheid der Stadtverordnetenversammlung (§ 30 BauZVO) beigelegt.

Meiningen, den 27.07.92.
Bürgermeister

MEININGEN

1618/12-15